

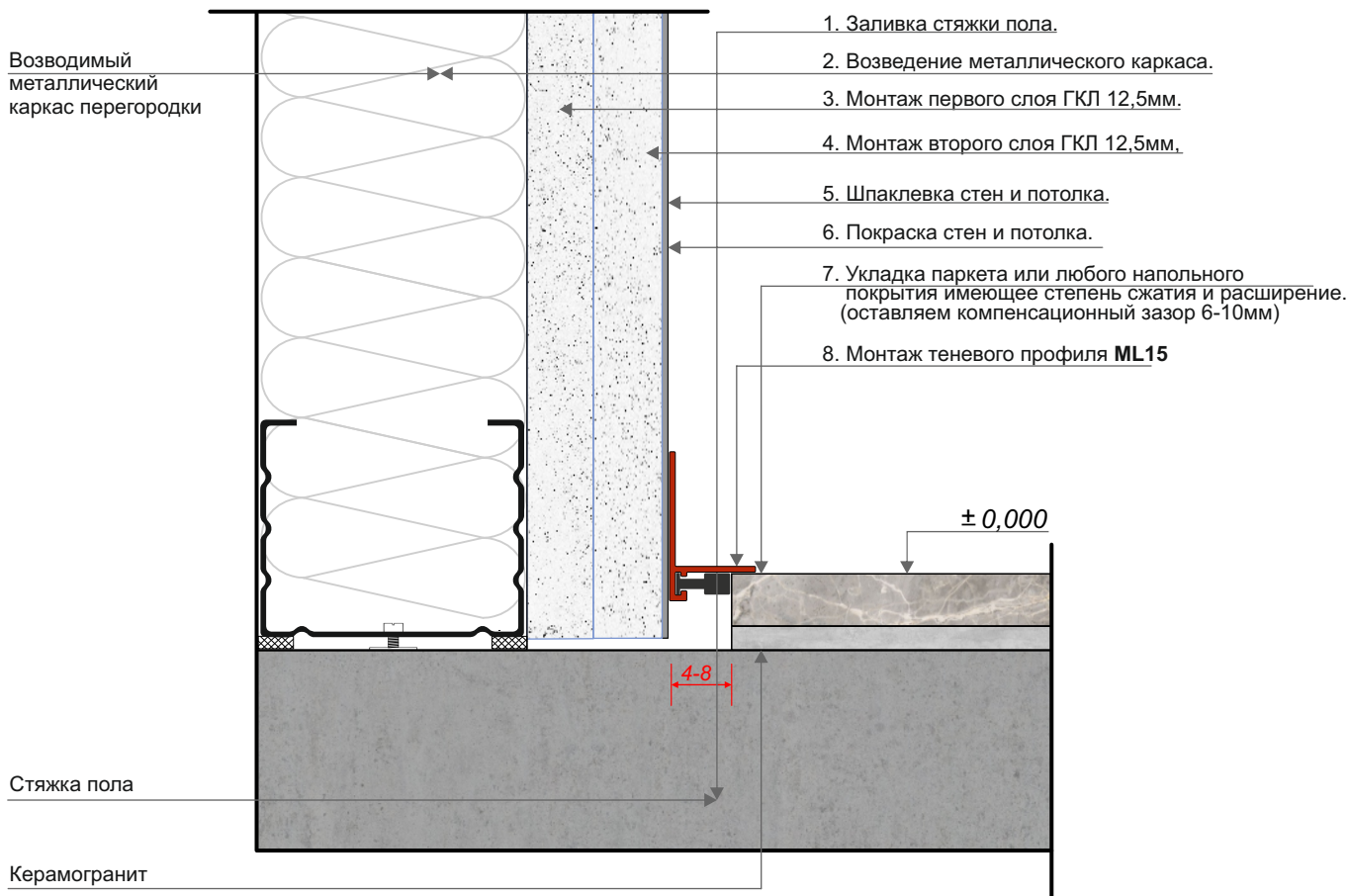
**ТЕХНОЛОГИЧЕСКАЯ КАРТА**  
МОНТАЖНЫХ РАБОТ

## Микроплинтус ML15

Монтаж на ГКЛ перегородку в два слоя - примыкание к полу  
Для напольных покрытий (без степени расширения и сжатия)

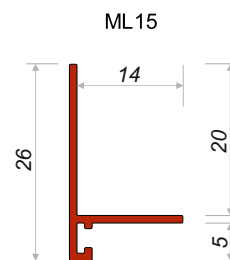
Узел Стена - Пол

Вертикальное сечение



### Последовательность монтажа:

1. Заливка стяжки пола.
2. Возведение металлического каркаса
3. Монтаж одного слоя ГКЛ 12,5мм
4. Монтаж второго слоя ГКЛ 12,5мм
5. Шпаклевка стен и потолка.
6. Покраска стен и потолка.
7. Укладка паркета или любого напольного покрытия не имеющее степень сжатия и расширение.
8. Монтаж теневого профиля **M15**.

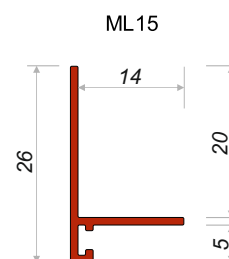
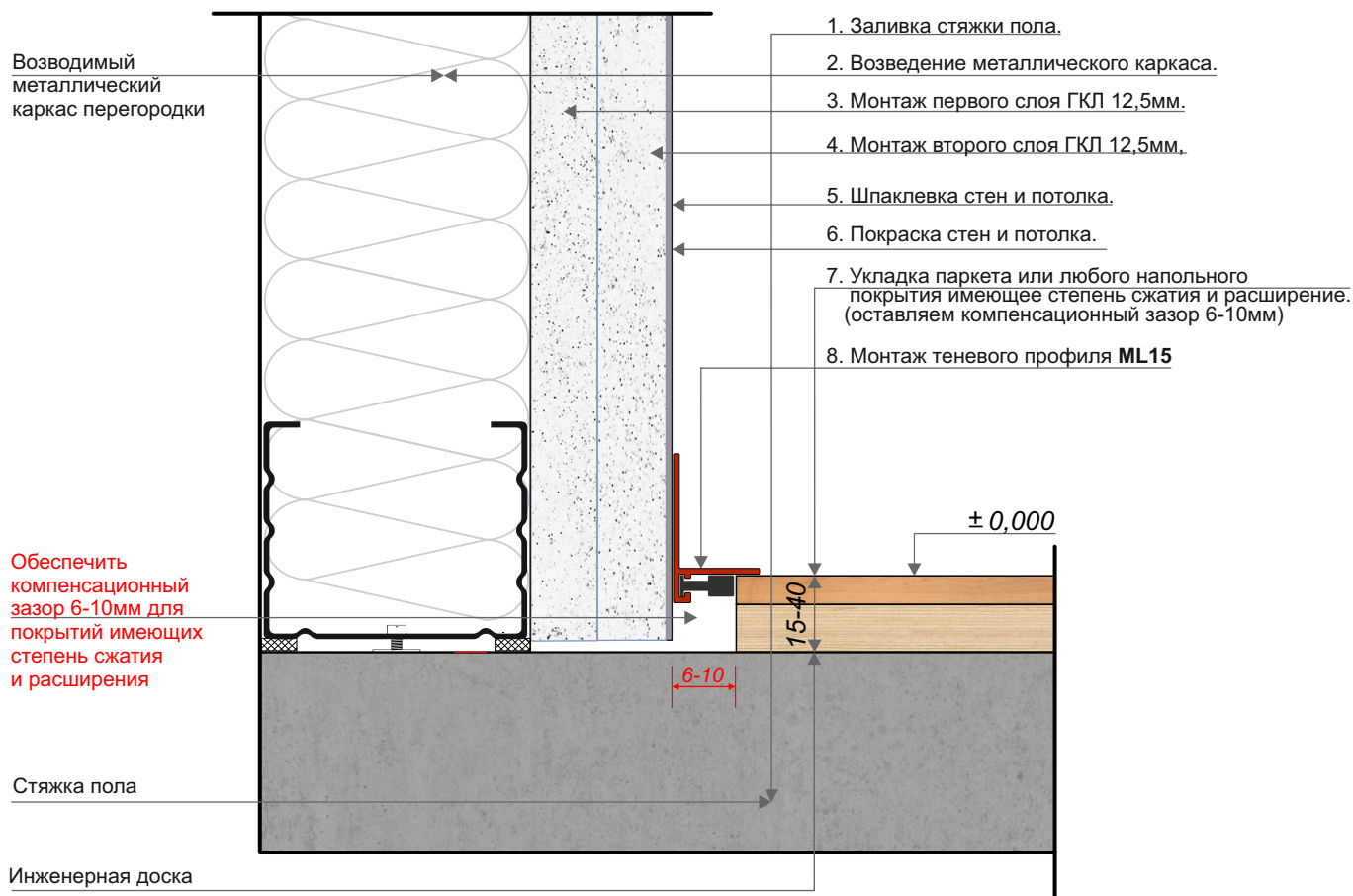


### Примечание:

- При окрашивании профиля акриловой интерьерной краской, необходимо предварительно удалить пыль с поверхности профиля и нанести адгезионную грунтовку по металлу, после чего приступить к покраске.
- Грунтовать поверхность не нужно, если вы используете универсальную краску для металлических поверхностей или окрашиваете анодированный теновый профиль.
- **Высота теневого зазора может влиять на обслуживание LED ленты. Рекомендуемая высота теневого зазора 15-20мм.**

## Микроплинтус ML15

Монтаж на ГКЛ перегородку в два слоя - примыкание к полу  
Для напольных покрытий с невидимым компенсационным зазором  
(со степенью расширения и сжатия)  
Узел Стена - Пол  
Вертикальное сечение



### Последовательность монтажа:

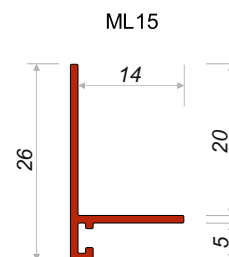
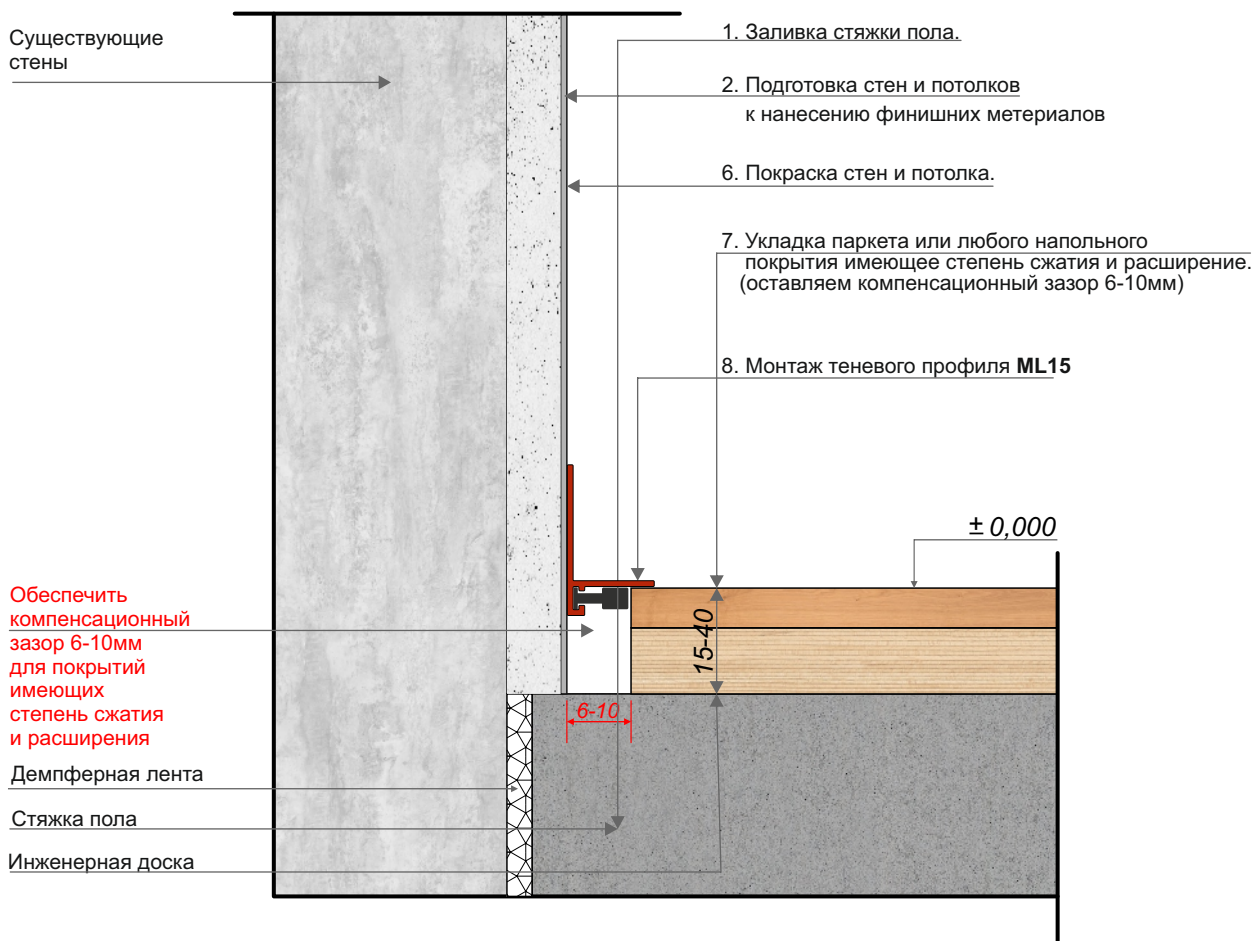
1. Заливка стяжки пола.
2. Возведение металлического каркаса
3. Монтаж одного слоя ГКЛ 12,5мм
4. Монтаж второго слоя ГКЛ 12,5мм
5. Шпаклевка стен и потолка.
6. Покраска стен и потолка.
7. Укладка паркета или любого напольного покрытия не имеющее степень сжатия и расширение.
8. Монтаж теневого профиля **M15**.

### Примечание:

- При окрашивании профиля акриловой интерьерной краской, необходимо предварительно удалить пыль с поверхности профиля и нанести адгезионную грунтовку по металлу, после чего приступить к покраске.
- Грунтовать поверхность не нужно, если вы используете универсальную краску для металлических поверхностей или окрашиваете анодированный теновый профиль.
- **Высота теневого зазора может влиять на обслуживание LED ленты. Рекомендуемая высота теневого зазора 15-20мм.**

## Микроплинтус ML15

Монтаж на стену под штукатурку - примыкание к полу  
Для напольных покрытий с невидимым компенсационным зазором  
(со степенью расширения и сжатия)  
Узел Стена - Пол  
Вертикальное сечение



### Последовательность монтажа:

1. Заливка стяжки пола.
2. Подготовка стен и потолков к нанесению финишных материалов
3. Покраска стен и потолка.
4. Укладка паркета или любого напольного покрытия имеющее степень сжатия и расширение.  
(оставляем компенсационный зазор 6-10мм)
5. Монтаж теневого профиля **M15**

### Примечание:

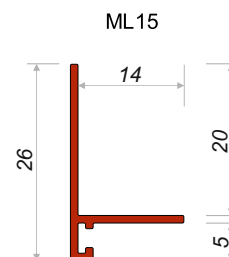
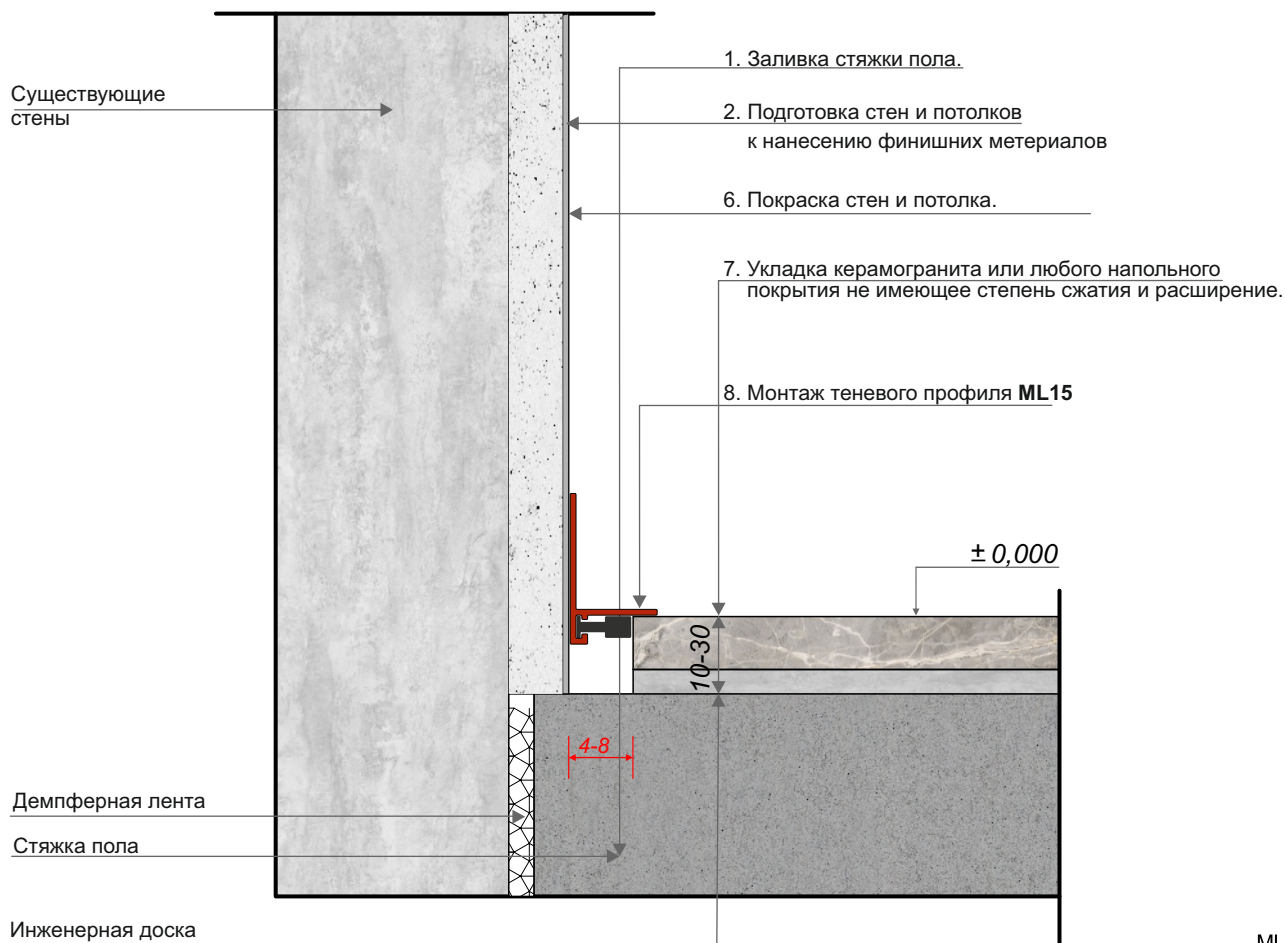
- При окрашивании профиля акриловой интерьерной краской, необходимо предварительно удалить пыль с поверхности профиля и нанести адгезионную грунтовку по металлу, после чего приступить к покраске.
- Грунтовать поверхность не нужно, если вы используете универсальную краску для металлических поверхностей или окрашиваете анодированный теновый профиль.
- **Высота теневого зазора может влиять на обслуживание LED ленты. Рекомендуемая высота теневого зазора 15-20мм.**

## Микроплинтус ML15

Монтаж на стену под штукатурку - примыкание к полу  
Для напольных покрытий (без степени расширения и сжатия)

Узел Стена - Пол

Вертикальное сечение



### Последовательность монтажа:

1. Заливка стяжки пола.
2. Подготовка стен и потолков к нанесению финишных материалов
3. Покраска стен и потолка.
4. Укладка керамогранита или любого напольного покрытия не имеющего степень сжатия и расширение.
5. Монтаж теневого профиля **M15**

### Примечание:

- При окрашивании профиля акриловой интерьерной краской, необходимо предварительно удалить пыль с поверхности профиля и нанести адгезионную грунтовку по металлу, после чего приступить к покраске.
- Грунтовать поверхность не нужно, если вы используете универсальную краску для металлических поверхностей или окрашиваете анодированный теновый профиль.
- **Высота теневого зазора может влиять на обслуживание LED ленты. Рекомендуемая высота теневого зазора 15-20мм.**