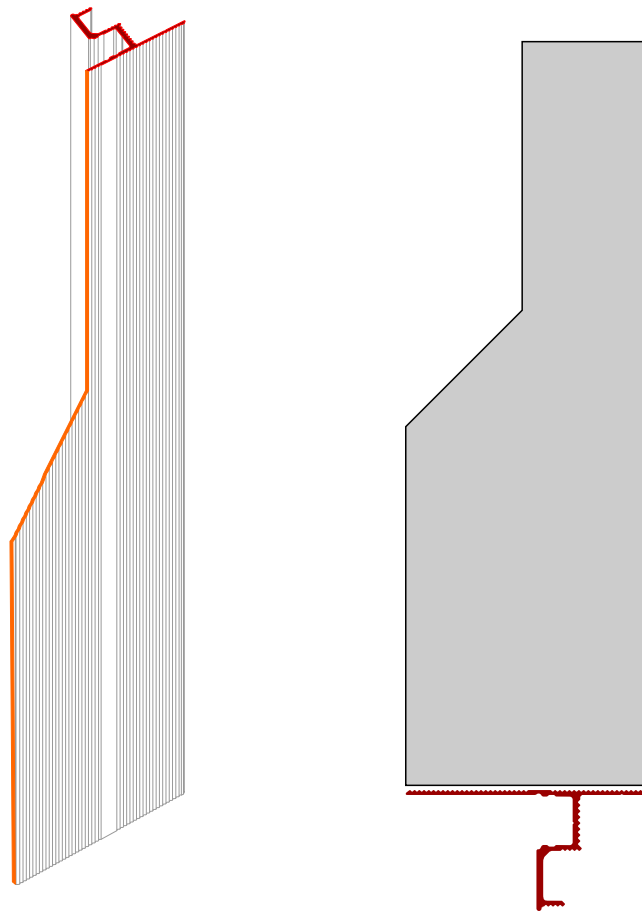


ТЕХНОЛОГИЧЕСКАЯ КАРТА
МОНТАЖНЫХ РАБОТ

Формировании монтажной ниши
для профиля **D001**
по шаблону

Шаблон №3

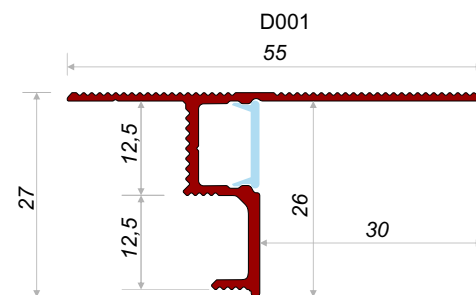
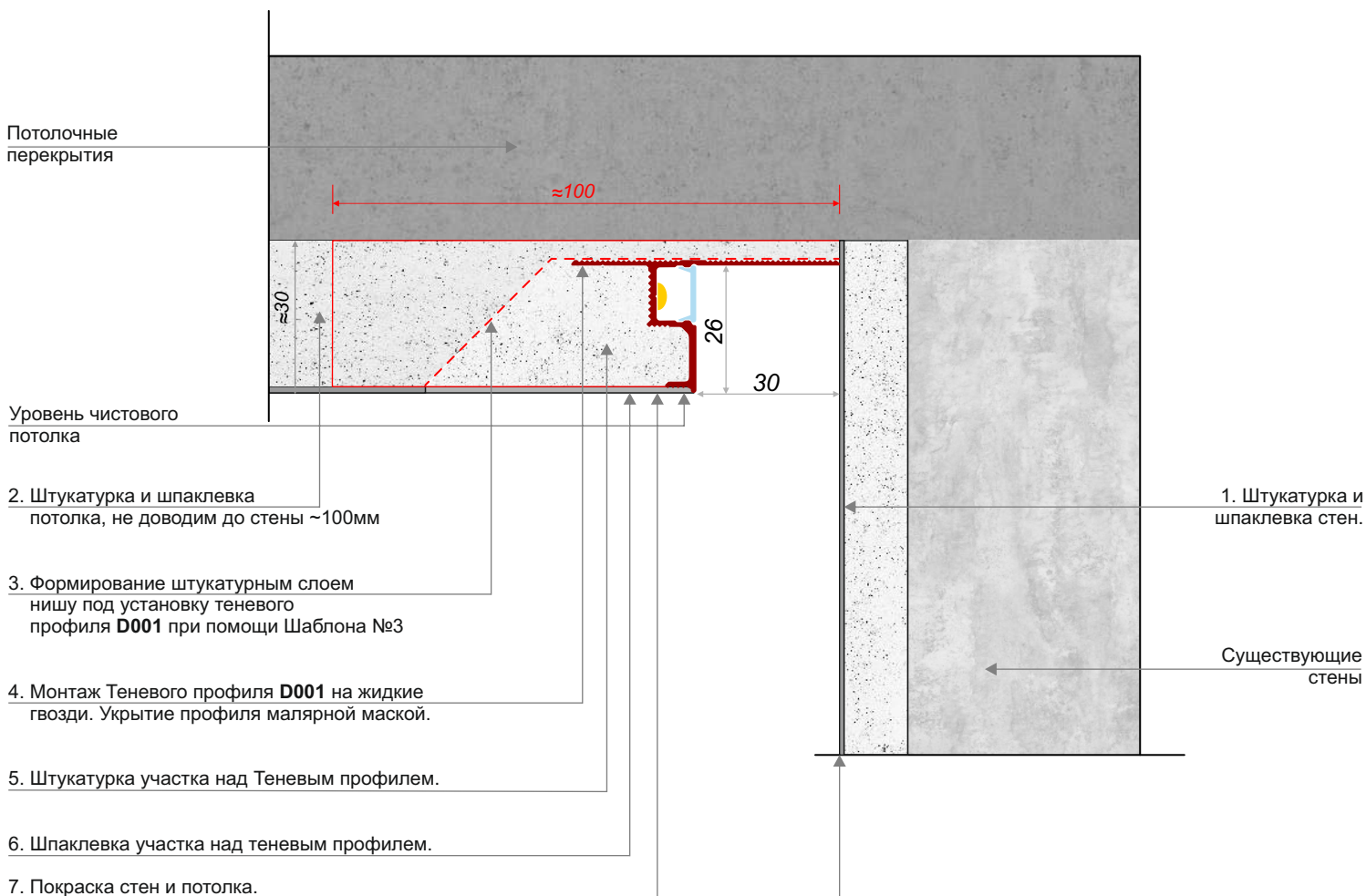


Теневой профиль D001

Монтаж на потолок под штукатурку - примыкание к оштукатуренной стене

Узел Стена - Потолок

Вертикальное сечение



Последовательность монтажа:

1. Штукатурка и шпаклевка стен.
2. Штукатурка и шпаклевка потолка, не доводим до стены ~100мм
3. Формирование штукатурным слоем нишу под установку теневого профиля D001 при помощи Шаблона №3 (шаблон можно приобрести вместе с профилем)
4. Монтаж Теневого профиля D001 на жидкие гвозди. Укрытие профиля малярной маской.
5. Штукатурка участка над теневым профилем.
6. Шпаклевка участка над теневым профилем.
7. Покраска стен и потолка.
8. При использовании подсветки, монтаж LED ленты в профиль D001 и установка рассеивателя.

Примечание:

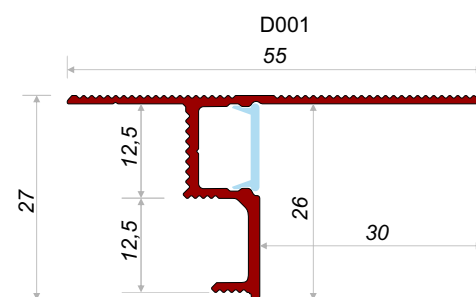
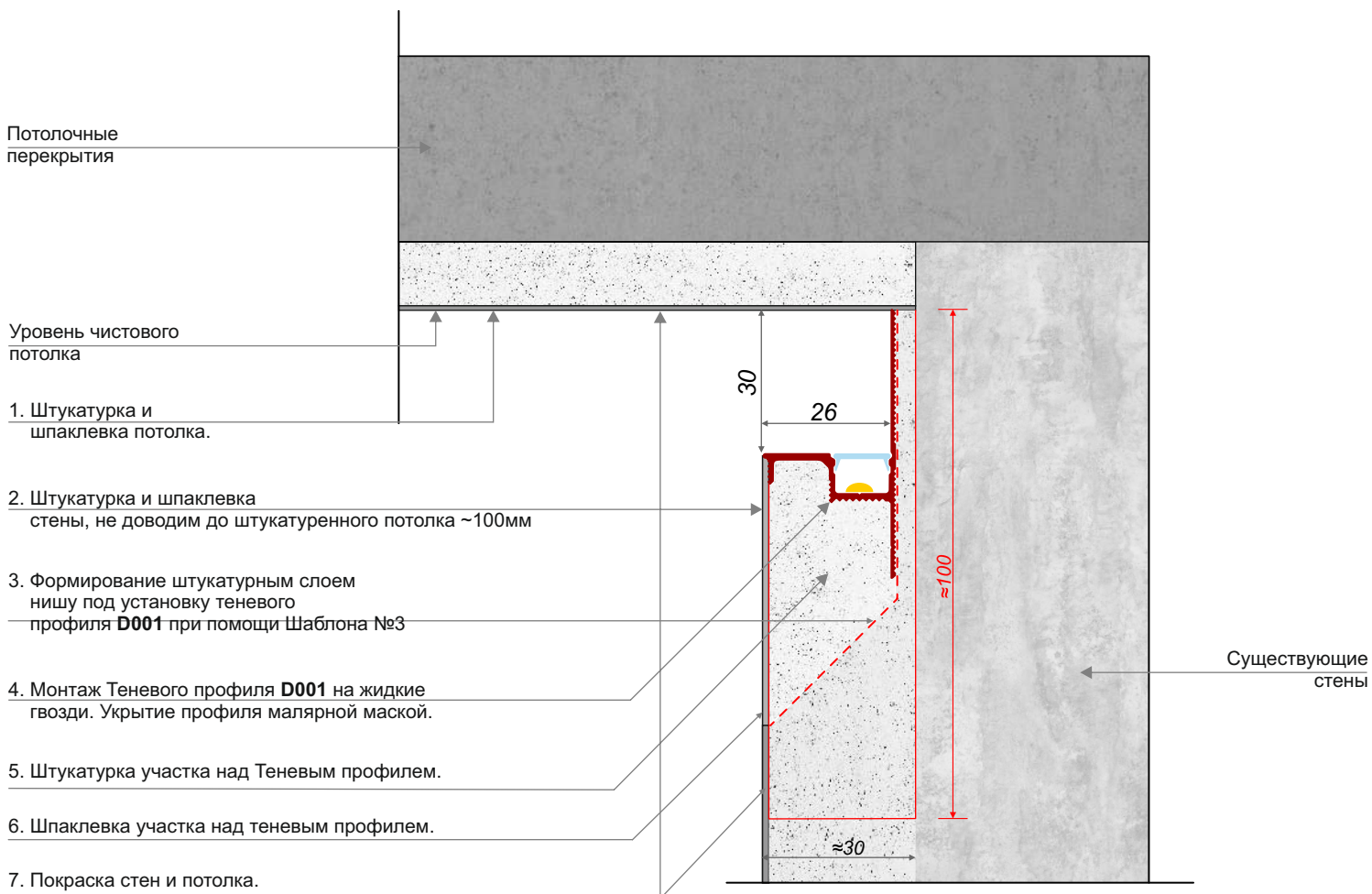
- При окрашивании профиля акриловой интерьерной краской, необходимо предварительно удалить пыль с поверхности профиля и нанести адгезионную грунтовку по металлу, после чего приступить к покраске.
- Грунтовать поверхность не нужно, если вы используете универсальную краску для металлических поверхностей или окрашиваете анодированный теневой профиль.

Теневой профиль D001

Монтаж на стену под штукатурку - примыкание к оштукатуренному потолку

Узел Стена - Потолок

Вертикальное сечение



Последовательность монтажа:

1. Штукатурка и шпаклевка потолка.
2. Штукатурка и шпаклевка стены, не доводим до штукатуренного потолка ~100мм
3. Формирование штукатурным слоем нишу под установку теневого профиля **D001** при помощи Шаблона №3 (шаблон можно приобрести вместе с профилем)
4. Монтаж Теневого профиля **D001** на жидкие гвозди.
Укрытие профиля малярной маской.
5. Штукатурка участка над Теневым профилем.
6. Шпаклевка участка над теневым профилем.
7. Покраска стен и потолка.
8. При использовании подсветки, монтаж LED ленты в профиль **D001** и установка рассеивателя.

Примечание:

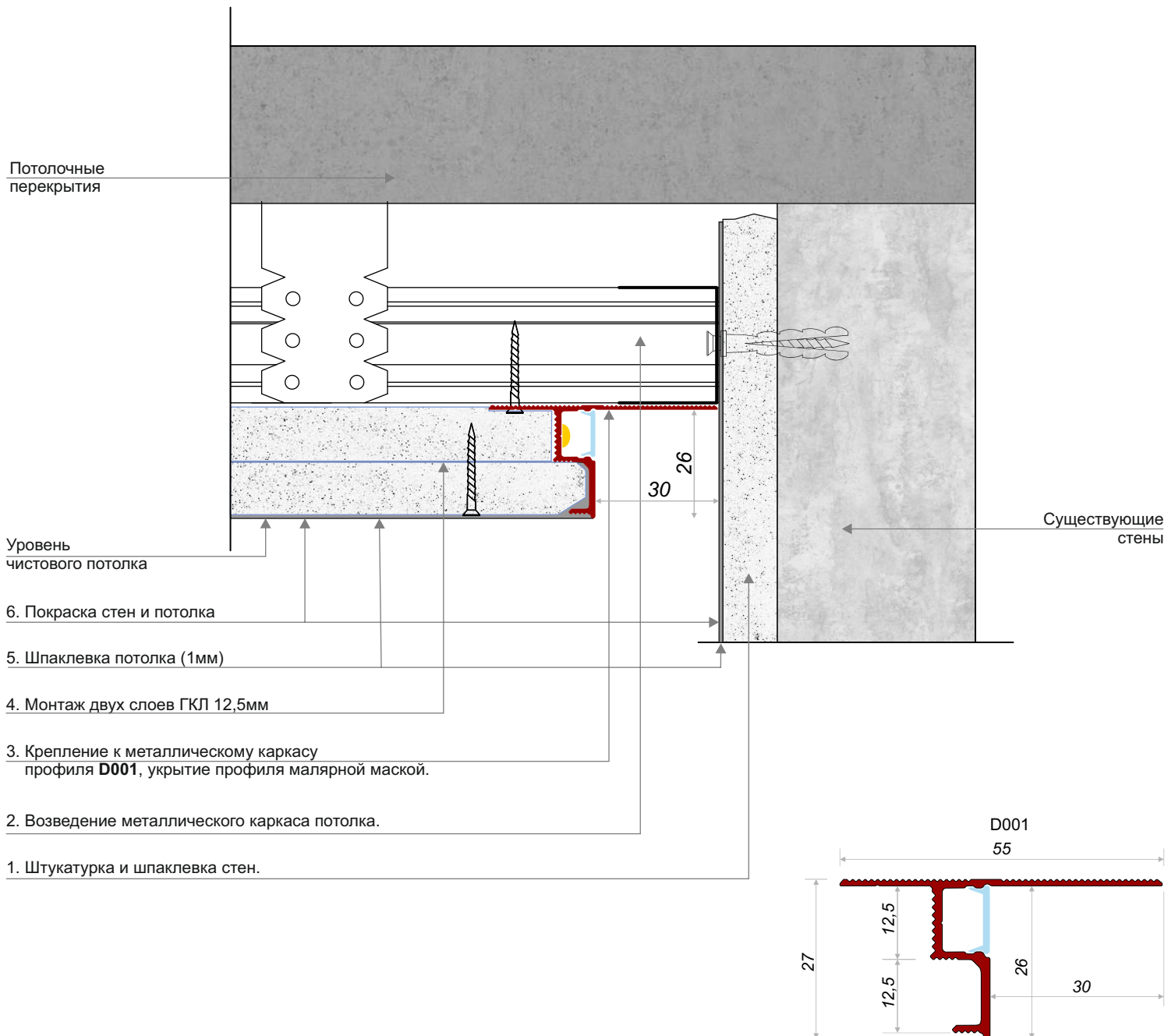
- При окрашивании профиля акриловой интерьерной краской, необходимо предварительно удалить пыль с поверхности профиля и нанести адгезионную грунтовку по металлу, после чего приступить к покраске.
- Грунтовать поверхность не нужно, если вы используете универсальную краску для металлических поверхностей или окрашиваете анодированный теневой профиль.

Теневой профиль D001

Монтаж на ГКЛ потолок в два слоя - примыкание к оштукатуренной стене

Узел Стена - Потолок

Вертикальное сечение



Последовательность монтажа:

1. Штукатурка и шпаклевка стен.
2. Возведение металлического каркаса потолка.
3. Крепление к металлическому каркасу профиля **D001**, укрытие профиля малярной маской.
4. Монтаж двух слоев ГКЛ 12,5мм на каркас потолка
5. Шпаклевка потолка
6. Покраска стен и потолка.
7. При использовании подсветки, производится монтаж LED ленты в профиль **D001** и установка рассеивателя.

Примечание:

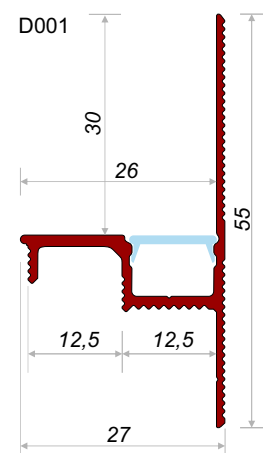
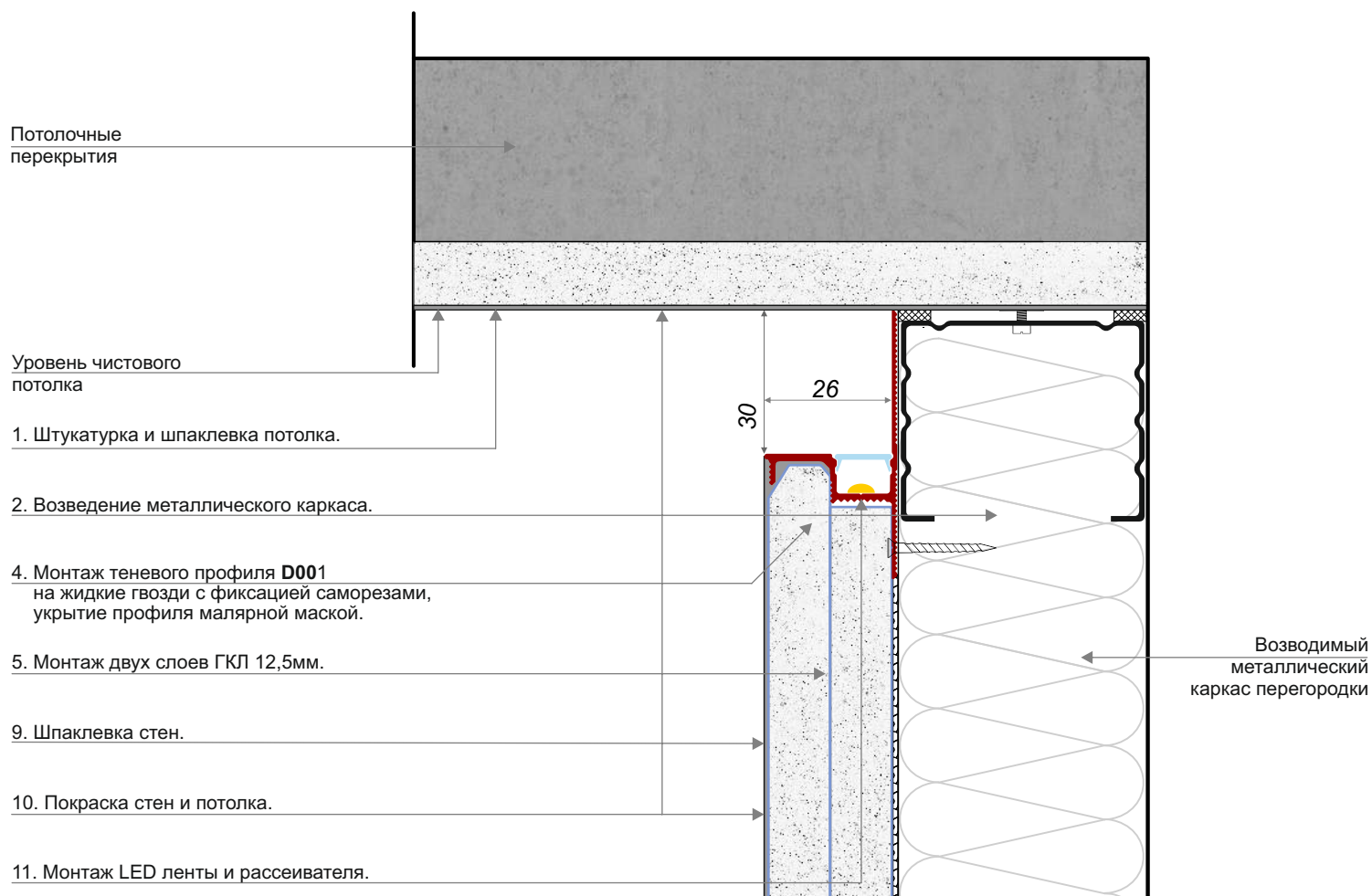
- При окрашивании профиля акриловой интерьерной краской, необходимо предварительно удалить пыль с поверхности профиля и нанести адгезионную грунтовку по металлу, после чего приступить к покраске.
- Грунтовать поверхность не нужно, если вы используете универсальную краску для металлических поверхностей или окрашиваете анодированный теневой профиль.

Теневой профиль D001

Монтаж на ГКЛ перегородку в два слоя - примыкание к оштукатуренному потолку

Узел Стена - Потолок

Вертикальное сечение



Последовательность монтажа:

1. Штукатурка и шпаклевка потолка
2. Возведение металлического каркаса
3. Монтаж Теневого профиля **D001**, крепим к металлическому каркасу на жидкие гвозди с фиксацией саморезами. Укрытие профиля малярной маской.
4. Монтаж двух слоев ГКЛ 12,5 мм, упираем в профиль.
5. Шпаклевка стен.
6. Покраска стены и потолка.
7. При использовании подсветки произвести монтаж LED ленты в профиль **D001** и установку рассеивателя. (Можно приобрести вместе с профилем).

Примечание:

- При окрашивании профиля акриловой интерьерной краской, необходимо предварительно удалить пыль с поверхности профиля и нанести адгезионную грунтовку по металлу, после чего приступить к покраске.
- Грунтовать поверхность не нужно, если вы используете универсальную краску для металлических поверхностей или окрашиваете анодированный теневой профиль.

Теневой профиль D001

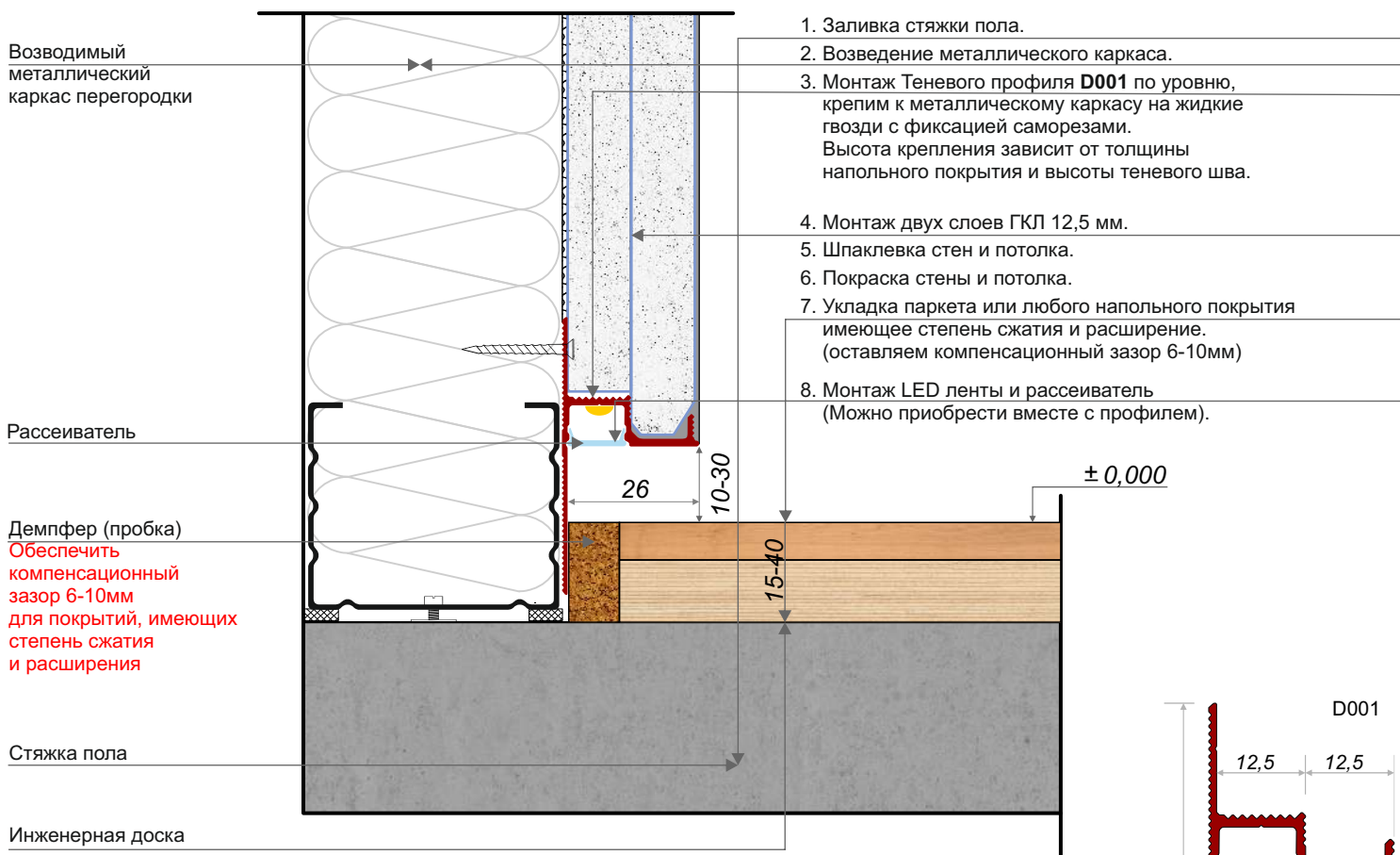
Монтаж на ГКЛ перегородку в два слоя - примыкание к полу

Для напольных покрытий с видимым демпферным швом

(со степенью расширения и сжатия)

Узел Стена - Пол

Вертикальное сечение



Последовательность монтажа:

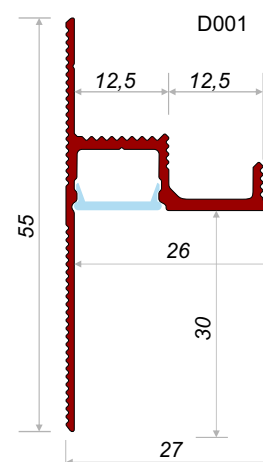
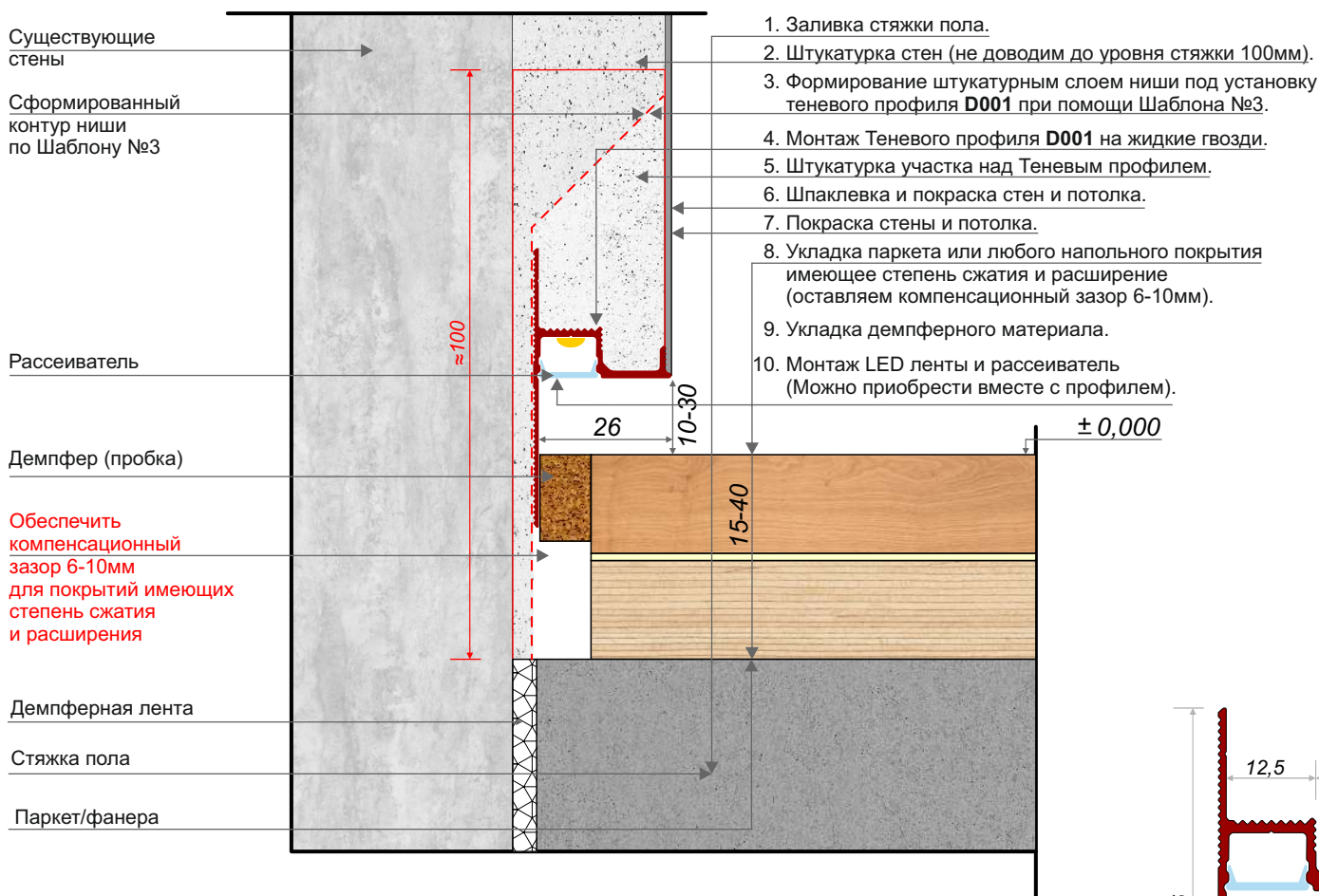
1. Заливка стяжки пола
2. Возведение металлического каркаса ГКЛ перегородки.
3. Монтаж Теневого профиля **D001** по уровню, крепим к металлическому каркасу на жидкие гвозди с фиксацией саморезами. (высота крепления зависит от толщины напольного покрытия и высоты теневого шва)
4. Монтаж двух слоев ГКЛ 12,5 мм, упираем в профиль.
5. Шпаклевка стен и потолка.
6. Покраска стены и потолка.
7. Укладка паркета или любого напольного покрытия имеющее степень сжатия и расширение. (оставляем компенсационный зазор 6-10мм)
8. При использовании подсветки, монтаж LED ленты в профиль **D001** и установка рассеивателя (можно приобрести вместе с профилем).

Примечание:

- При окрашивании профиля акриловой интерьерной краской, необходимо предварительно удалить пыль с поверхности профиля и нанести адгезионную грунтовку по металлу, после чего приступить к покраске.
- Грунтовать поверхность не нужно, если вы используете универсальную краску для металлических поверхностей или окрашиваете анодированный теневой профиль.
- **Высота теневого зазора может влиять на обслуживание LED ленты. Рекомендуемая высота теневого зазора 15-20мм.**

Теневой профиль D001

Монтаж на стену под штукатурку - примыкание к полу
Для напольных покрытий с видимым демпферным швом
(со степенью расширения и сжатия)
Узел Стена - Потолок
Вертикальное сечение



Последовательность монтажа:

1. Заливка стяжки пола.
2. Штукатурка стен (не доводим до уровня стяжки 100мм)
3. Формирование штукатурным слоем ниши под установку теневого профиля **D001** при помощи Шаблона №3 (шаблон можно приобрести вместе с профилем)
4. Монтаж Теневого профиля **D001** на жидкие гвозди.
(высота крепления зависит от толщины напольного покрытия и высоты теневого шва)
5. Штукатурка участка над Теневым профилем.
6. Шпаклевка стен и потолка.
7. Покраска стены и потолка.
8. Укладка паркета или любого напольного покрытия имеющее степень сжатия и расширение. (оставляем компенсационный зазор 6-10мм)
9. Укладка демпферного материала в компенсационный зазор.
10. При использовании подсветки, монтаж LED ленты в профиль **D001** и установка рассеивателя. (Можно приобрести вместе с профилем).

Примечание:

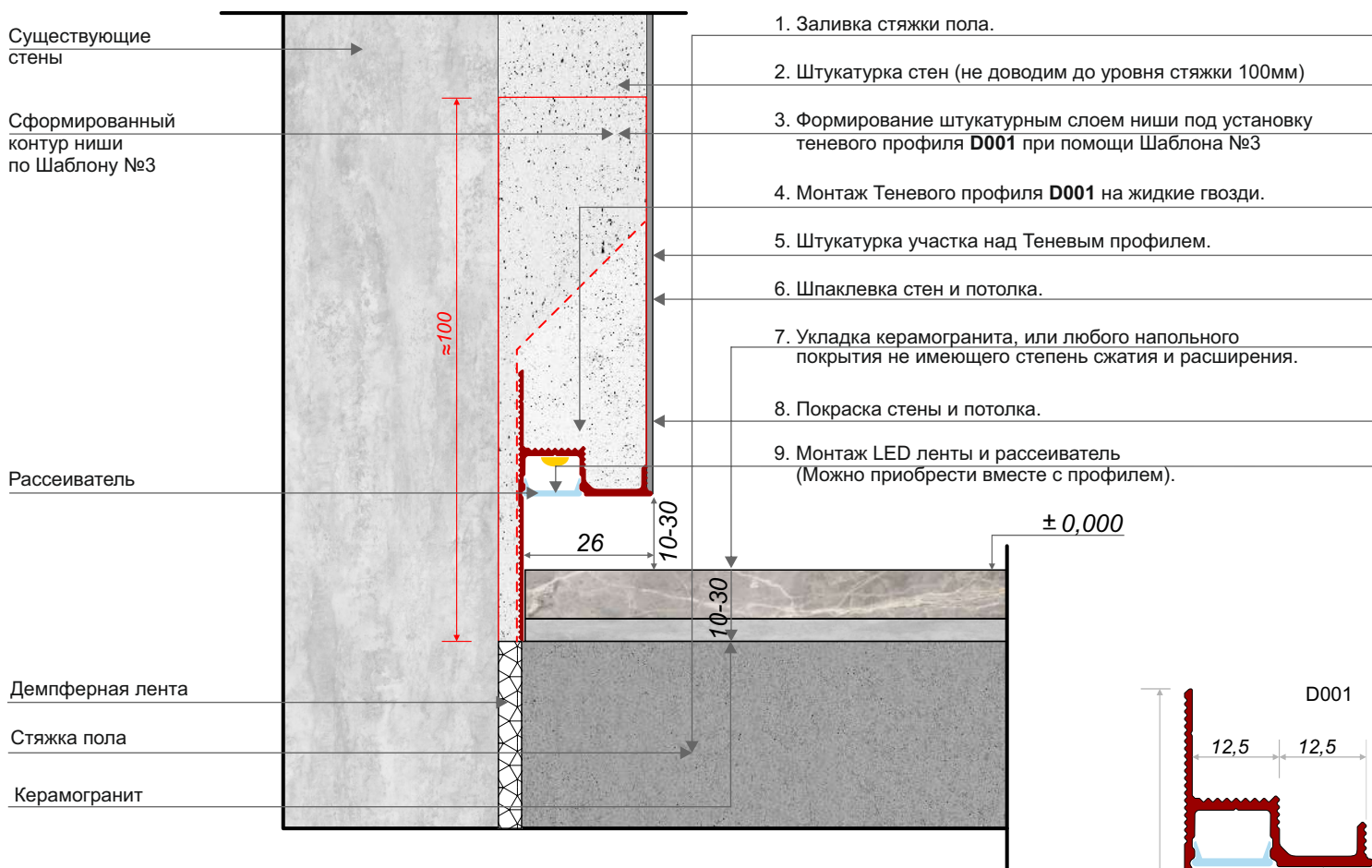
- При окрашивании профиля акриловой интерьерной краской, необходимо предварительно удалить пыль с поверхности профиля и нанести адгезионную грунтовку по металлу, после чего приступить к покраске.
- Грунтовать поверхность не нужно, если вы используете универсальную краску для металлических поверхностей или окрашиваете анодированный теневой профиль.
- **Высота теневого зазора может влиять на обслуживание LED ленты. Рекомендуемая высота теневого зазора 15-20мм.**

Теневой профиль D001

Монтаж на стену под штукатурку - примыкание к полу
Для напольных покрытий (без степени расширения и сжатия)

Узел Стена - Потолок

Вертикальное сечение



Последовательность монтажа:

1. Заливка стяжки пола.
2. Штукатурка стен (не доводим до уровня стяжки 100мм)
3. Формирование штукатурным слоем ниши под установку теневого профиля **D001** при помощи Шаблона №3 (шаблон можно приобрести вместе с профилем).
4. Монтаж теневого профиля **D001** на жидкие гвозди.
(высота крепления зависит от толщины напольного покрытия и высоты теневого шва).
5. Штукатурка участка над Теневым профилем.
6. Шпаклевка стен и потолка.
7. Укладка керамогранита, или любого напольного покрытия не имеющего степень сжатия и расширение.
8. Покраска стены и потолка.
9. При использовании подсветки, монтаж LED ленты в профиль **D001** и установка рассеивателя (можно приобрести вместе с профилем).

Примечание:

- При окрашивании профиля акриловой интерьерной краской, необходимо предварительно удалить пыль с поверхности профиля и нанести адгезионную грунтовку по металлу, после чего приступить к покраске.
- Грунтовать поверхность не нужно, если вы используете универсальную краску для металлических поверхностей или окрашиваете анодированный теневой профиль.
- **Высота теневого зазора может влиять на обслуживание LED ленты. Рекомендуемая высота теневого зазора 15-20мм.**

